

A vos agendas !



**Dimanche 14 avril
à Saint-Pabu**

**Marche Caritative en soutien
à l'association Charcot 29
Parrainée par le Dr Steeve GENESTET
neurologue au CHU la Cavale Blanche**
Inscriptions de 8h30 à 10h (5€)
Départ Espace Roz Avel
Ravitaillement

*Circuits de
8 et 14 Km*

(Sur place)
Vente de pains cuits
au feu de bois
par Beva E Lambaol

RANDONNÉE PEDESTRE A SAINT-PABU

Les Marcheurs et Pétanqueurs de l'Aber de Saint-Pabu organisent une marche caritative au profit de la recherche sur la maladie de Charcot le **dimanche 14 avril 2024**, en collaboration avec l'association Charcot29 et parrainée par le docteur Gesnestet, neurologue à l'hôpital de la Cavale Blanche, qui suit les malades atteints par la maladie de Charcot.

Cette marche caritative de 8 et 14 km empruntera les chemins des communes de Saint-Pabu et de Lampaul-Ploudalmézeau. Nous espérons une participation importante de marcheurs.

Inscriptions 5€ au profit de l'association Charcot29, gratuit pour les moins de 12 ans.

Départ libre en continu entre 8h30 et 10h

Contact : 06.14.71.56.02.

MEDIATHEQUE MUNICIPALE

Bébés lecteurs le jeudi 18 avril à 10h
Rendez-vous à la médiathèque
Entrée gratuite

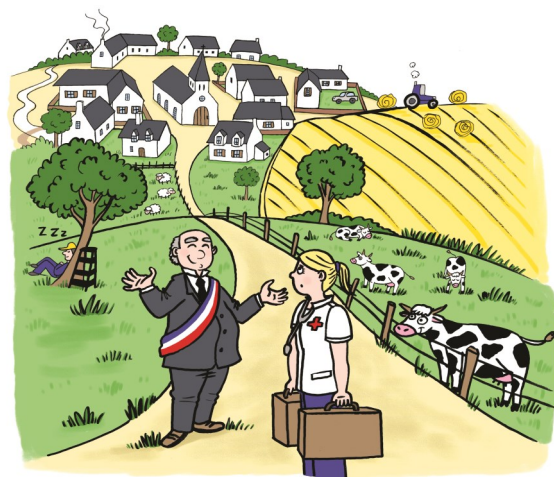


THEATRE A ROZ AVEL

Samedi 20 avril, à 20h30, à Roz Avel, la compagnie de théâtre « Vents et Marée » donnera une représentation de sa nouvelle pièce comique « Arrêtez tout ça ! » au profit de l'association « Donne-moi la main Alexandre ».

THÉÂTRE «VENTS ET MARÉES» PRÉSENTE

ARRÊTEZ TOUT ÇA !
village cherche médecin



Une comédie de Vivien L'héraux

Comédie en 5 actes de Vivien LHERAUX.

Dans ce petit village situé en plein désert médical, c'est la panique : l'unique docteur est parti et personne ne souhaite prendre la relève. Stéphanie Nosos, une médecin passionnée par le théâtre, hésite à venir s'installer.

Pour la décider, Roland, le maire de la commune, lui confie la mise en scène de la nouvelle pièce de théâtre préparée par la troupe du village. Le problème, c'est que dans le village il n'existe pas de troupe et personne n'est jamais monté sur scène... Motivés, les habitants relèvent le défi !

Une comédie délirante, folle, déjantée et émouvante !

Entrée au chapeau. Vente de boissons et gâteaux avant et après la représentation.

Nous vous informons



MAIRIE : OFFRE D'EMPLOIS SAISONNIERS

Pour renforcer les services techniques de la commune durant l'été, nous recherchons des saisonniers chargés de l'entretien des espaces verts (tonte, entretien des parterres, nettoyage des points « Eco Propreté », tournée de propreté...) et de différents bâtiments communaux. Permis B demandé.

Dossiers de candidature (CV + lettre de motivation) à adresser à M. le Maire, Mairie, 49 rue du Bourg, 29830 SAINT-PABU pour le lundi 13 mai 2024 à 12h.

Arrêté municipal n°2024-24 du 29 mars 2024

Arrêté de voirie relatif à la circulation et au stationnement autour de l'espace Roz Avel dimanche 14 avril 2024 dans le cadre de la marche caritative en soutien à l'association Charcot 29

Considérant l'organisation d'une marche caritative pour lutter contre la maladie de Charcot par l'association « Les Marcheurs et Pétanqueurs de l'Aber » à partir de l'espace Roz Avel dimanche 14 avril 2024 ;

Dimanche 14 avril 2024 de 7h à 16h :

- Le sens de circulation sera modifié et la double circulation sera autorisée entre le carrefour des rues de Roz Avel et de Ti Mean et l'école de l'Aber Benoît,
- Le sens de circulation sera modifié et la double circulation sera autorisée entre les parkings de la médiathèque et le carrefour des rues de Roz Avel et du Libenter,
- la circulation sera interdite entre la médiathèque et l'entrée principale de l'espace Roz Avel.

La mise en place du barriérage sera faite par les services communaux.

Arrêté municipal n°2024-25 du 2 avril 2024

ARRETE DE VOIRIE

Annule et remplace l'arrêté municipal n°2024-23 du 28 mars 2024

La circulation et le stationnement seront interdits rue du Château d'Eau au niveau du château d'eau à compter du jeudi 18 avril 2024 et jusqu'à la fin des travaux (durée évaluée à 2 jours) en raison de l'intervention d'une nacelle pour une opération de maintenance sur les antennes de téléphonie mobile sur le château d'eau.

Une déviation sera mise en place par les rues d'Avel Vor, de Korn ar Gazel et du Ruellou.

FRELON ASIATIQUE

Freiner la propagation du FRELON ASIATIQUE c'est possible !

Pour cela, le meilleur moyen est la destruction des nids primaires :

- Comment reconnaître un frelon asiatique ?
- Comment repérer et détruire un nid primaire de frelon asiatique ?
- Qui contacter en cas de découverte d'un nid suspect ?

<https://www.paysdesabers.bzh/.../lutte-contre-les-.../>



Participez à l'Enquête Publique portant sur la modification n°2 du PLUi !

Afin de faire évoluer son document d'urbanisme, le Pays des Abers a décidé d'engager une nouvelle procédure de modification de droit commun du Plan Local d'Urbanisme intercommunal. La modification du PLUi n°2 va permettre de prendre en compte dans le document d'urbanisme l'avancement des réflexions et études menées sur le territoire du Pays des Abers et de procéder à des ajustements tenant compte du retour d'expérience de la mise en œuvre du document.

La procédure de modification n°2 du PLUi engagée porte sur les principaux points suivants : Ouvertures à l'urbanisation de zones 2AUh à Plabennec (secteur du Coadic), Loc-Brévalaire (secteur Sud-Ouest du bourg), Le Drennec (secteur de la Gare) et Bourg-Blanc (secteur de Poul ar Bouc'h) - Suppression du report graphique des reculs imposés aux abords des routes départementales sur les plans thématiques - Créations et modifications d'OAP sectorielles - Ajustements de délimitations de zones - Rectification d'une erreur matérielle à Coat-Méal - Adaptations de périmètres de centralité commerciale - Ajouts d'identification de bâtiments pouvant faire l'objet d'un changement de destination - Ajout d'identification d'un bâtiment patrimonial en application de l'article L.151-19 du Code de l'Urbanisme à Plabennec - Ajouts et suppression de périmètres d'attente de projet d'aménagement global (PAPAG) - Evolutions d'emplacements réservés (ER) - Intégrations de parcelles en zone N - Modifications apportées au règlement écrit.

Comment participer à l'enquête publique de la modification n°2 du PLUi ?

Après les phases de concertation avec la population et de notification du projet de modification du PLUi aux Personnes Publique Associées et aux communes, l'enquête publique relative à la modification n°2 du Plan Local d'Urbanisme intercommunal (PLUi) de la communauté de communes du Pays des Abers est organisée pendant une durée de 32 jours, du 2 avril 2024 à 9h au 3 mai 2024 à 16h15.

Le dossier d'enquête publique est disponible en accès libre et gratuit durant toute la durée l'enquête publique sur le site internet suivant : <http://www.registredemat.fr/modif-2-plui-pays-des-abers>

Chacun peut prendre connaissance du dossier et consigner éventuellement ses observations et propositions sur registre papier ou numérique, par courrier ou par mail : modif-2-plui-pays-des-abers@registredemat.fr pendant toute la durée de l'enquête.

Des permanences sont aussi organisées dans huit lieux du territoire :

Hôtel de Communauté du Pays des Abers (siège de la Communauté de Communes et siège de l'enquête) : le vendredi 3 mai de 13h30 à 16h15,

Mairie de Lannilis : le vendredi 3 mai de 9h à 12h,

Mairie de Loc-Brévalaire : le mercredi 17 avril de 9h à 12h,

Mairie de Saint-Pabu : le mercredi 17 avril de 14h à 17h,

Mairie de Plabennec : le jeudi 25 avril de 9h à 12h

Mairie de Le Drennec : le jeudi 25 avril de 14h à 17h

À l'issue de l'enquête publique, le projet de modification n° 2 du PLUi, éventuellement adapté pour tenir compte des avis qui ont été joints au dossier, des observations du public et du rapport de la commission d'enquête, sera soumis à l'approbation du Conseil Communautaire.

LA FRESQUE DU CL!MAT

Samedi 20 avril - 15h

Le changement climatique,
Pourquoi et comment ?

Echanger en groupe vous permettra de reconstituer, de façon ludique, les liens de cause à effet des changements climatiques, accompagné d'un animateur de l'association « la fresque du climat ».

Quelles actions entreprendre à la maison et au travail pour limiter le réchauffement climatique à +2°C ?

Venez participer à cet atelier !

Atelier gratuit - Réservation nécessaire au
06 32 702 701 ou à sante-ecotransition@saint-pabu.bzh

INAUGURATION

Aire de
compostage
collectif

MARDI 16 AVRIL

 Saint-Pabu

Place Teven ar Reut
16h00 - 18h00



Des questions sur le compostage ? Besoin de conseils ? Ou tout simplement vous initier au compost ? Venez rencontrer Hugues mercredi 17 avril de 8h à 12h30 sur le marché de Lannilis !



MAISON DES ABERS TI AN ABERIOU

La Maison des Abers - Ti an Aberioù est ouverte du mardi 16 avril au samedi 4 mai de 14h à 18h (fermée dimanches, lundis)

En plus de la visite du centre d'interprétation, le public découvrira deux expositions sur la laisse de mer (algues échouées et autres éléments naturels laissés par la marée), prêtées par le Conservatoire du Littoral qui expliquent le rôle de cet habitat fragile abritant une biodiversité essentielle.

Programme des sorties en groupe :

- Trésors de la plage, mardi 16/04 à 10h
- À la rencontre des oiseaux, mercredi 17/04 à 10h
- Balade de l'Aber-Benoît, jeudi 18 avril à 14h
- La vie dans une goutte d'eau (plancton), vendredi 19/04 à 10h

Sur réservation : contact@maisondesabers.fr / 02.98.89.75.03.

Prêt de sacs à dos : vous préférez l'autonomie ? Empruntez nos sacs à dos découverte de la nature et partez en exploration de la dune, la plage ou l'aber avec du matériel d'observation, des activités ludiques et un livret explicatif.

Les rendez-vous sportifs

AVEL VOR FOOTBALL

Samedi 13 avril :

- U6/U7 : plateau à Ploudalmézeau à 10h
- U8 : plateau à Milizac à 10h
- U9 : plateau à St Pabu à 10h



Dimanche 14 avril :

- Loisirs se déplacent à Milizac en championnat à 10h
- Seniors 3 se déplacent au Drennec 2 à 13h30
- Seniors 2 reçoivent Landéda 2 à 13h30
- Seniors 1 reçoivent Landéda 1 à 15h30

ABER BENOIT HANDBALL CLUB

Samedi 13 avril :

- Baby-hand : séance de 10h15 à 11h
- - 9 ans : séance de 10h15 à 11h
- - 11 mixte : reçoivent Lesneven 2 à 17h
- - 13 gars : se déplacent à BBH à 14h15
- Seniors filles 1 contre Seniors filles 2. match à 20h
- Seniors gars : reçoivent Pont de l'Iroise 3 à 18h30



SAINT-PABU Médiathèque Roz Avel Mercredi 24 avril - 18h Lecture publique

Jean-Pierre Gaillard propose :

Jehan Rictus
Les soliloques du pauvre

Jehan Rictus

les Soliloques
du Pauvre

" La Natur' s'achète eun' jeunesse,
A s' déguise en vert et en bleu,
A fait sa poire et sa princesse,
A m'fait tarter, moi, qui m'fais vieux."

Participation libre

DOUAR HA MOR

Salon des artistes amateurs



Le Salon des artistes amateurs de Saint-Pabu 2024 aura lieu du 27 juillet au 4 août, à Roz Avel.

Toutes créations artistiques sont acceptées : sculptures, broderies, peintures, patchwork, etc...

Les participants pourront retirer leur bulletin d'inscription à partir du 1er juin, à la mairie.

Contact : Joël LAOT 06.75.52.73.13

A noter !

RESTAURANT MUNICIPAL

Lundi 15	Emincé bicolore Bio Saucisse Knack, lentilles Fruit frais
Mardi 16	Betteraves vinaigrette Bio Tortellinis ricotta, sauce tomate Compote de pommes
Mercredi 17	Tomates vinaigrette Hachis parmentier Beignet abricot
Jeudi 18	Pommes de terre, ciboulette, tomate, sauce tartare Rôti de porc à la moutarde Petits pois carottes Bio
Vendredi 19	Concombre bulgare Poisson pané, riz créole Bio Fruit frais

ENSEMBLES PAROISSIAUX Noroit Loc Majan Saint-Renan

Horaires des messes :

- Samedi 13 avril à 18h : messes à Portsall et Mili-zac
- Dimanche 14 avril à 10h30 : messes à Ploudalmézeau, Saint-Renan, Porspoder, Trébabu, Lamber

Correspondants de presse

Le Télégramme : Jean Yves Tournellec

06.63.24.11.10 jeanyvestournellec@bbox.fr

Ouest France : Maud LE CHAPELAIN

06.25.45.75.00 localier.maud@gmail.com

Pharmacie de garde

Informations actualisées en appelant le 3237.

Les petites annonces

AU CŒUR DES ÉPICES. Samedi 13 avril, le magasin au Cœur des épices vous accueille pour un atelier sur la confection du chocolat de 14h à 17h. Pour vous inscrire n'hésitez pas à nous joindre au 06.73.14.88.71. Il reste encore trois places disponible.

Le magasin propose également une grande gamme d'épices, mais aussi de chocolat artisanal et autres cadeaux et souvenirs.

Nous vous accueillons du mardi au samedi de 9h30 à 12h et de 14h à 18h30 au 2 rue de Kervignorn à Saint-Pabu.

L'INFO DU COYOTE : vendredi 19 avril, c'est la dernière "raclette party" au Coyote, animée par l'artiste chansonnier, l'Oiseau.

Dimanche 28 avril, fest deiz à partir de 15h avec les Ruz Boutou. Info au 02.29.02.70.84.

PROXI : votre Proxi a changé d'adresse, nous nous situons juste en face à proximité du salon de coiffure. Faites vous plaisir ce week-end avec les huîtres de St Pabu.

Tous les vendredis, vente d'oeufs frais de la ferme des 3L de Ploudalmézeau de 11h à 12h devant le magasin.

Nous continuons d'assurer gratuitement un service de livraison à domicile sur St Pabu.

Horaires : lundi au samedi de 8h à 12h30 et de 16h à 19h30, le dimanche de 8h à 13h. Tél : 09.67.39.95.22

ADMR DU PAYS D'IROISE : mercredi 24 avril, journée recrutements d'été à la Maison de l'Emploi de Lanrivoaré. L'ADMR du Pays d'Iroise en partenariat avec la Maison de l'Emploi et France Travail, vous accueille en continu de 9h30 à 17h. Information collective sur les opportunités d'emplois d'aide à domicile (été et +) à 9h30 et 14h30. Pour tout renseignement ou candidature spontanée : 02.98.32.60.04 / contact@admr29Pi.org



Halle Multifonctions
de Ploudalmézeau

OUVERTURE DES PORTES À 16H30 - DÉBUT DES JEUX À 19H30

+ de 3500€ de lots
(bons d'achats de 300€ à 50€)
électroménagers, corbeilles garnies,
petit train et de nombreux autres lots

BUVETTE ET PETITE
RESTAURATION SUR PLACE

ORGANISÉ PAR L'APE - ECOLE DE L'ABER BENOIT À SAINT-PABU

ANTIQUITES-BROCANTE DU PAYS D'IROISE

Salon Antiquités-Brocante du pays d'Iroise les 13 et 14 avril 2024 à la halle multifonctions de Ploudalmézeau (10h-19h). Une trentaine d'exposants vous attendent avec restauration sur place.

Organisé par l'AEP de l'école Diwan Ploudalmézeau.
Entrée : 3,50€, gratuit moins de 16 ans.